



АДМИНИСТРАЦИЯ ГОРОДА ПЕРМИ
ДЕПАРТАМЕНТ ЗЕМЕЛЬНЫХ ОТНОШЕНИЙ

РЕШЕНИЕ

о размещении объектов № 21-01-44-1347 от 06 ОКТ 2021

г. Пермь, ул. Сибирская, 15

Департамент земельных отношений администрации города Перми в соответствии с пунктом 3 статьи 39.36 Земельного кодекса Российской Федерации, Положением о порядке и условиях размещения объектов на землях или земельных участках, находящихся в государственной или муниципальной собственности, на территории Пермского края без предоставления земельных участков и установления сервитутов, публичного сервитута, утвержденным постановлением Правительства Пермского края от 22 июля 2015 г. № 478-п, заявлением от 15 сентября 2021 г. № 21-01-07-П-6719, от 30 сентября 2021 г. № 21-01-07-П-7134

разрешает: Валиуллину Альберту

размещение объекта: проезды, в том числе вдольтрассовые, и подъездные дороги, для размещения которых не требуется разрешения на строительство

способ размещения объекта: наземный

на землях: государственная собственность на которые не разграничена

на срок: 1 год

местоположение: Пермский край, г. Пермь, Кировский район, ул. Бородулинская.

Территория, согласно схеме, расположена в зонах с особыми условиями использования территорий: охранный зона объектов электросетевого хозяйства, приаэродромная территория аэродрома аэропорта Большое Савино.

Валиуллину А. М.:

1. Соблюдать Правила охраны электрических сетей, установленные постановлением Правительства Российской Федерации от 24 февраля 2009 г. № 160 «О порядке установления охранных зон объектов электросетевого хозяйства и особых условий использования земельных участков, расположенных в границах таких зон».

2. Соблюдать Правила использования воздушного пространства, установленные постановлением Правительства Российской Федерации от 11 марта 2010 г. № 138 «Об утверждении Федеральных правил использования воздушного пространства Российской Федерации».

Приложение: схема предполагаемых к использованию земель или части земельного участка (на 1 л. в 1 экз.).

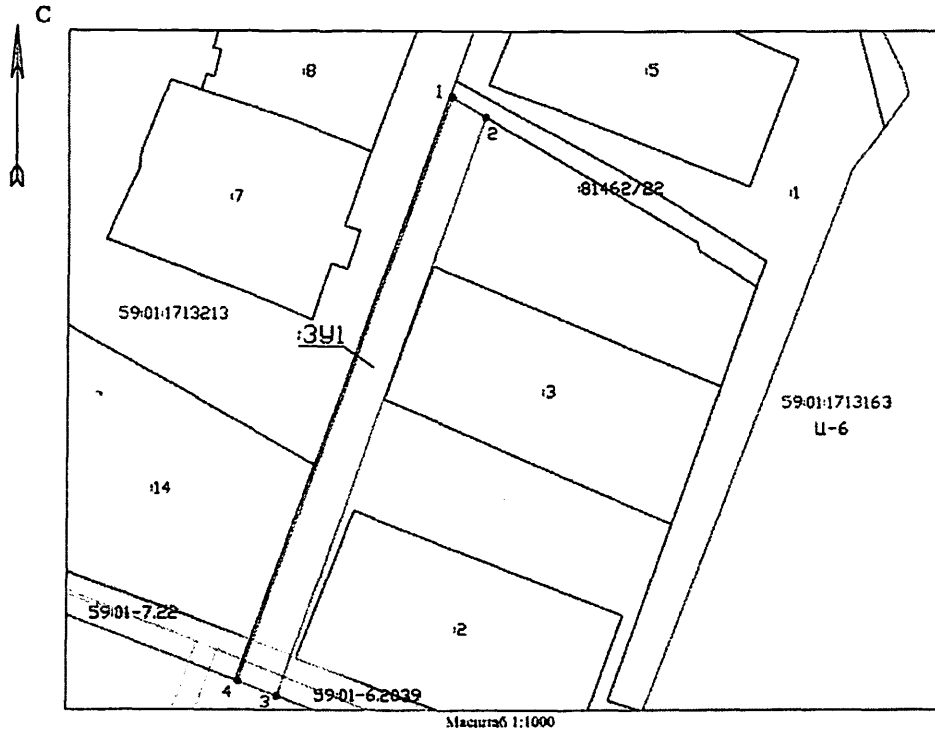
Исполняющий обязанности заместителя
главы администрации города Перми –
начальника департамента земельных
отношений администрации города Перми



м.п.

Е.Н. Гонцова

Вид разрешенного использования: *отсутствует*



от т.4 до т.1 — земли населенных пунктов

№ точки	X	Y
1	521646.12	2219338.48
2	521642.46	2219344.59
3	521536.58	2219306.30
4	521539.36	2219299.14
1	521646.12	2219338.48

- граница проектируемого размещения объекта
- характерные точки
- существующая часть границы, имеющиеся в ГКН сведения о которой достаточны для обозначения ее местоположения
- кадастровый номер земельного участка
- граница кадастрового квартала
- кадастровый номер квартала
- граница зоны с особыми условиями использования территории
- обозначение зоны с особыми условиями использования территории

ВЕРНО
Заявитель:
М.П.

Abstract

Dr. med. J. M.
 Dr. M.

ПРС

ГЛАВНЫЙ СПЕЦИАЛИСТ
СЫРЧИКОВА Е.А.

СН *1/10* 09.10.2021